

D

Come vivere  
un anno meraviglioso  
senza lasciare tracce  
Come quattro donne  
(e un uomo) hanno  
architettato  
di fare due bambini  
Come un'attrice  
interpreta la moda

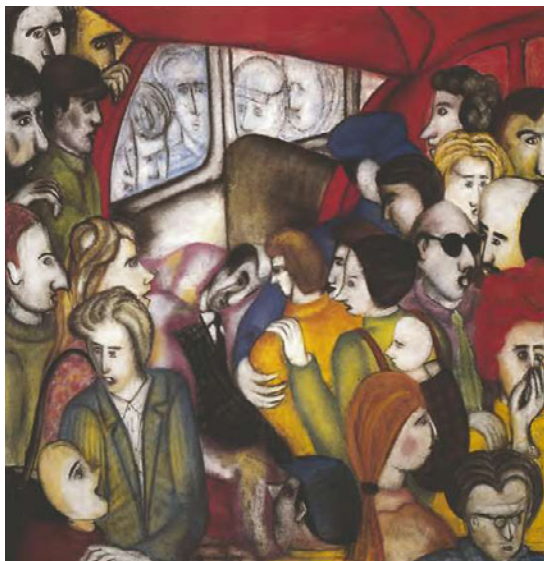
# ESPERIMENTI VITALI



# Design

## RITRATTISTA DELLA STORIA

Colori forti, sfondi scuri, forme indeterminate e trasfigurate di persone e paesaggi che ripercorrono momenti collettivi, tra arte e spiritualità. Con la mostra *A perdita d'occhio*, il pittore Marco Cingolani torna a Como, la sua città, dopo la Biennale di Venezia. Dal 19/03 in tre sedi, Broletto, Pinacoteca Civica, Biblioteca Comunale. Sotto, *Il ritrovamento del corpo di Aldo Moro*, 1989. (info tel. 031.252352)



## NATURA SUI BINARI

Nel 1980 Ernesto Schick, botanico dilettante, pubblicava *Flora ferroviaria*, osservazioni e disegni sulle piante spontanee ricomparse tra i binari della stazione di Chiasso dopo 10 anni di lavori. Ora, la riedizione (ed. Florette) di questo piccolo e prezioso album ci fa ancora sperare in un futuro per i fiori spontanei. Info tel. +41.91.683.1005, leggere@bluewin.ch . A.R.

## LO ZUCKERBERG DELLA PIAZZA

Seduta fluida dall'andamento alieno, *Fusillo* è stata studiata per favorire i social network reali e gli scambi culturali live, quelli che da centinaia di anni avvengono nelle piazze e negli spazi pubblici. In fibra di vetro o policarbonato colorato, la panchina dalla forma organica disegnata da Marco Goffi ha vinto il Red Dot Design Award 2010. marcogoffi.com



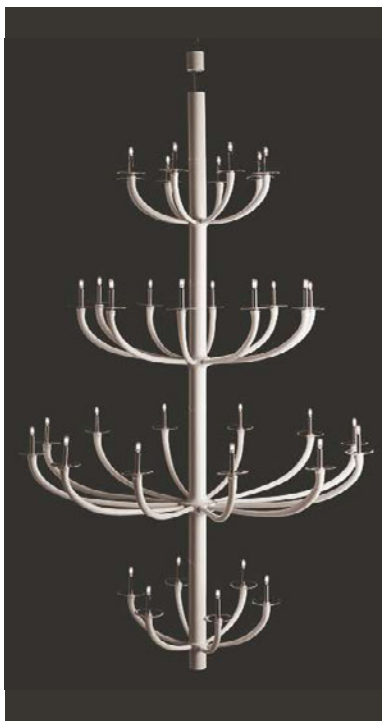
# N.B.

di Leonora Sartori



## CAFFÈ A FIORI

Forma morbida ispirata alla natura e colori sgargianti da bouquet floreale, *A Modo Mio Piccina* è la nuova macchina a cialde di Lavazza dello studio Elastic Design. Con poggia tazzine e lancia vapore per il latte. lavazzamodomo.it



## LAMPADA SX

Chandelier a contrasto, tra geometrie rigorose e tradizione veneziana, il tutto avvolto nel bianco. *Supernatural* di Nicola Grandesso per de Majo Illuminazione reinterpreta il classico lampadario, alleggerendo la struttura e osando materiali come il tubolare, bracci in vetro soffiato e tazzine in cristallo. Si propone come nuovo totem domestico ipergeometrico. demajoilluminazione.com